

地下鉄・路面電車

どんどん応募してね!

子ども絵画展

作品大募集

2024

テーマ

「札幌の地下鉄・路面電車」

地下鉄・路面電車に乗ったときの思い出、利用マナー、
運転手さんや駅員さんの姿、未来の地下鉄・路面電車など、楽しく描いてみよう。

募集期間

令和6年7月1日(月)～8月26日(月) 必着

応募資格

小学生以下(小学生未満～小学6年生)

詳しくは、
このチラシの裏面を
ご覧ください



参加賞がもらえる!

応募者全員にプレゼント!

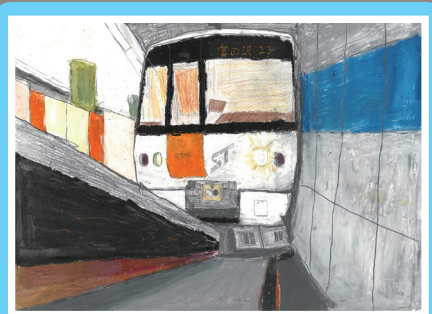
昨年度 理事長賞受賞作品のご紹介



小学生未満の部



小学生低学年の部



小学生高学年の部

主催・共催:



札幌市交通事業振興公社



札幌市交通局 / 後援: 札幌市教育委員会

テーマ

「札幌の地下鉄・路面電車」

地下鉄・路面電車に乗ったときの思い出、利用マナー、運転手さんや駅員さんの姿、未来の地下鉄・路面電車など、楽しく描いてみよう。

- **作品規定**：(1) サイズ／八つ切り画用紙（約27センチ×約39センチ）
(2) 画法／自由（紙の種類、縦横の使い方も問わない）本人が描いた未発表のものに限ります。
- **応募部門**：(1) 小学生未満の部（小学校入学前）
(応募資格) (2) 小学生低学年の部（小学校1～3年生）
(3) 小学生高学年の部（小学校4～6年生）
- **応募数**：1人1点まで
- **応募期間**：令和6年7月1日(月)～8月26日(月) ※必着
- **応募方法**：このチラシの下にある応募票（コピー及び当会社ホームページからのダウンロード可）を切り取り、必要事項を記入して作品裏に貼り、下記のいずれかの場所に持参又は郵送してください。学校単位などでの応募も可能ですが、必ず保護者様からの了承を得たうえで応募ください。
作品裏に個人情報等の記入はしないでください。
- **チラシ(応募票)**：地下鉄各駅（券売機コーナーなど）、地下鉄駅定期券発売所、路面電車車内、児童会館、当会社総務企画部などで配布
配布場所 するほか、当会社ホームページからダウンロードできます。



応募者全員に
参加賞
プレゼント!

持参または郵送先は

- ① (一財)札幌市交通事業振興公社 総務企画部に持参（平日8時30分～17時30分）又は郵送
札幌市中央区大通西5丁目 地下鉄大通駅西側コンコース内
※郵送の場合は住所不要 〒060-8614 (一財)札幌市交通事業振興公社総務企画部「地下鉄・路面電車子ども絵画展」担当
- ② 地下鉄各駅窓口持参（6時～23時）
※緊急時は、お待ちいただく場合やお受け取りできないことがありますので、予めご了承ください。
- ③ 電車事業所 1階事務室に持参（平日8時30分～17時30分）札幌市中央区南21条西16丁目
※緊急時は、お待ちいただく場合やお受け取りできないことがありますので、予めご了承ください。

正面玄関のインターホンでお知らせください。

- **各賞について**：理事長賞など21点(予定) ※応募数によって、各賞の数は変更する場合があります。
各賞の受賞者は令和6年9月下旬に当会社ホームページ上で発表いたします。
- **参加賞について**：作品のご返却時にお渡しいたします。12月2日以降、令和7年1月20日までに上記持参先①の総務企画部事務所にお越しください。 ※年末年始・土日祝は休み ※詳細はHP上でもご案内いたします。 ※都合により変更する場合は、当会社ホームページでお知らせします。
- **表彰式について**：令和6年9月下旬以降に交通資料館で開催予定（詳細は入賞者にご案内します。）
- **作品の展示**：作品の展示場所及び展示期間 ※都合により変更する場合は、当会社ホームページでお知らせします。
(予定) (1) ギャラリー電車（入賞作品のみ）……………令和6年 9月25日(水)～10月23日(水)
(2) 地下鉄さっぽろ駅南北線・東豊線連絡通路南側壁面（全作品）…令和6年 9月27日(金)～10月28日(月)
(3) 札幌市交通資料館（入賞作品のみ）……………令和6年 9月中旬（詳細はHPでお知らせします。）
(4) 地下鉄大通駅構内当会社掲示板（入賞作品のみ）……………令和6年11月 7日(木)～11月20日(水)
- **お問い合わせ先**：(一財)札幌市交通事業振興公社 総務企画部経営企画課
電話(011)251-0822(平日8時30分～17時30分) ホームページ <https://www.stsp.or.jp/>



※応募された方の個人情報は「地下鉄・路面電車子ども絵画展2024」以外の目的では使用いたしません。
※応募作品を地下鉄・路面電車のPR等に使用する場合もあります。なお、作品を展示する際は、個人名や学年(年齢)等を掲出いたしますので、予めご了承ください。
※12月2日以降、応募された作品のご返却時に参加賞をお渡しいたします。郵送等による発送ではございませんのでご注意ください。

※この応募票を作品の裏に必ず貼ってください。

応募票 <small>切取って作品の裏に貼ってください(1枚1回)</small>	ふりがな			〒				このチラシは、どこで もらいましたか? (もらった場所を○でかこんでね)	
	名前	まえ	おとこ	おんな	住所			地下鉄駅 路面電車車内	
	電話番号			性別	男	女	学年	年齢	定期券発売所 児童会館
	学校名 幼稚園名 保育園名			学年	年齢	年齢	年齢	年齢	当会社総務企画部/HP
	題目名 (10字以内)			年齢	年齢	年齢	年齢	年齢	その他()

※ご住所は番地・建物名など正確にご記入ください。※参加賞は12月2日以降、作品のお引き取り時にお渡しいたします。